

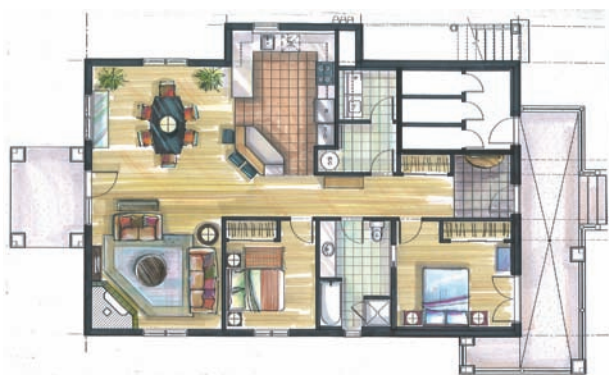
Les habitations du *Boulevard*



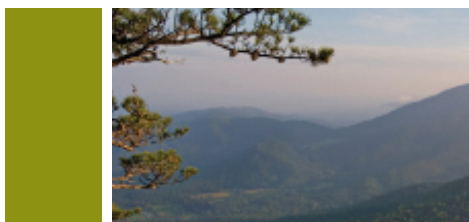
Nature urbaine
Au coeur de Sainte-Adèle

Condos à vendre

- Plain-pied
- 2 et 3 chambres à coucher
- de 1350 à 1500 p.c.
- Terrasses avant et arrière
- Vue sur les montagnes
- À distance de marche des commerces et services
- Isolation et Insonorisation supérieures aux normes



Réservez votre condo dès maintenant



Pour information:
450-229-6789 • 514-829-6789
Bureau des ventes :
1401, boul. de Ste-Adèle, Ste-Adèle
R.B.Q. : 2745310907

Les constructions
ÉTÉTRIS
Bâtitteur du Nord depuis 1989